



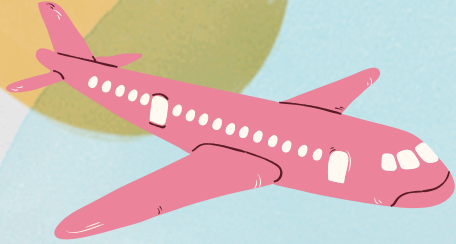
# ไม้อัดลาย

## ไม้อัด (1.20mx2.40m)

ความหนา / ชนิดไม้	Birch BC	Full Birch AA	Larch	Line AA	New Zealand	Ash (Rotary)
3 mm		800				
3 mm (1FC)	490		420		390	
3.2 mm						600
5 mm		915				
5.2 mm	630				500	
5.2 mm (ไส้ mdf)	450			450	450	
9 mm	660	1,320		590	650	720
9 mm (ไส้ mdf)	590				590	
12 mm	790	1,595				
14 mm						1,040
15 mm	690	1,900		790		
18 mm	790	1,950		990	1,020	1,300
20 mm					990	
25 mm	1,050	2,950			1,390	
30 mm	1,390					

## ไม้อัด (1.20mx2.40m)

ชนิดไม้	ความหนา	Price
Brown Ash จีน	3.2 mm	460
White Ash จีน	3.2 mm	480
Beech (ลายภูเขา) จีน	3.2 mm	300
Maple จีน	3.2 mm	540
White Oak (ลายภูเขา) จีน	3.2 mm	480
Ash (ลายภูเขา) จีน	3.2 mm	350
US Prime White Oak	3.2 mm	950
US Prime White Oak	3.2 mm x 3 'x 7'	670
US Prime White Ash	3.2 mm	750
US Prime Walnut	3.2 mm	1,150
White Oak Veneer HMR ลายเส้น	3.2 mm	650
Ash Veneer HMR	3.2 mm	300
Walnut Veneer HMR	3.2 mm	925
สักธรรมชาติ ลายเส้น A	3.2 mm	360
สักอิตาลี ลายเส้น A	3.2 mm	300
สักอิตาลี ลายภูเขา A	3.2 mm	350
สักอิตาลี ลายเส้น (ไส้ mdf)	3.2 mm	170
สักอิตาลี ลายเส้น (ไส้ไม้อัด)	3.2 mm	275
สักอิตาลี ลายภูเขา M3 (ไส้ mdf)	3.2 mm	215
สักอิตาลี ลายภูเขา M3 (ไส้ไม้อัด)	3.2 mm	295
สักอิตาลี ลายภูเขา M7 (ไส้ mdf)	3.2 mm	215
สักอิตาลี ลายภูเขา M7 (ไส้ไม้อัด)	3.2 mm	295



# ไม้อัด



## ไม้อัด (1.20m x 2.40m)

เกรด	มาเลย์	OK	อินโด	มาเลย์ OVL	Okume	ทั่วไป	ก่อสร้าง	AA
ความหนา / ชนิดไม้	ไม้อัดยาง เกรดเฟอร์นิเจอร์					ไม้อัดยาง		Blockboard
3.2 mm	260		235		210			
4.8 mm					286	235		
5.2 mm		350	325		400			
9 mm				420		345		
13.5 mm							420	
14 mm					630	480		
15 mm						670		640
18 mm			740		770			685

# ไม้อัด

## ไม้อัด (1.20mx2.40m)

เกรด	P0296	P0254	P0302	P0208	P0303	เฟอร์นิเจอร์	AA
ความหนา / ชนิดไม้	ไม้อัดตัดโค้ง (ไส้แดง)					ซีดาร์แดง	Full Okume
3 mm (W)	527						
3.2 mm						200	
5 mm (W)		460					
4 mm (L)			620				
4.8 mm						230	
6 mm (W)				695			
6 mm (L)					854		
18 mm							880